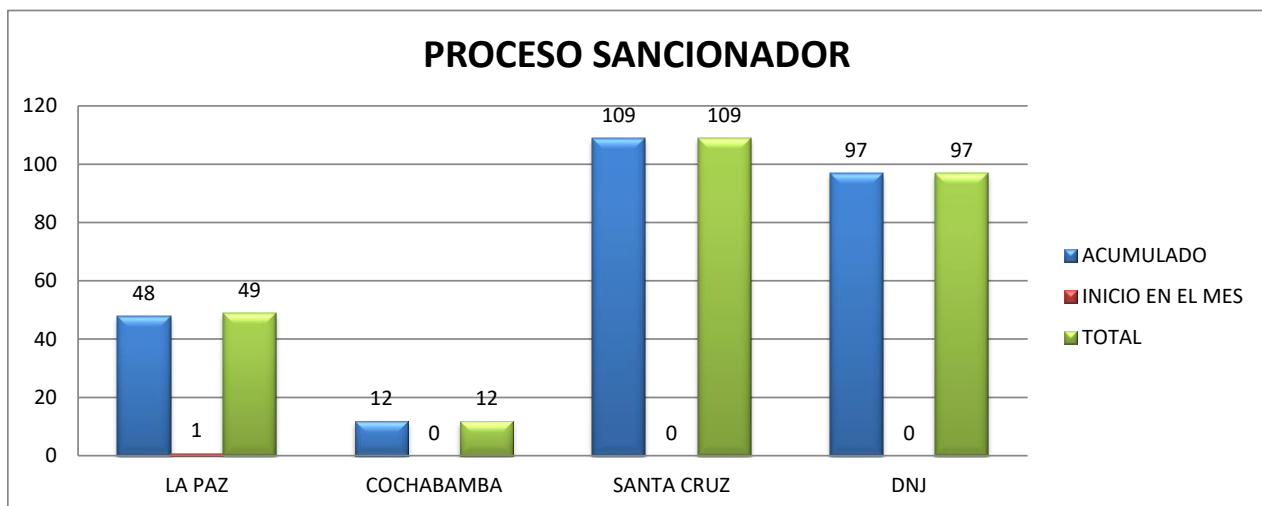


ESTADÍSTICAS DIRECCIÓN NACIONAL JURÍDICA

PERIODO: ENERO 2026

La Dirección Nacional Jurídica y los Departamentos Jurídicos en las Direcciones Regionales de La Paz, Cochabamba y Santa Cruz, tienen entre sus funciones la gestión y tramitación de procesos sancionadores, procesos de otorgación de derechos y el patrocinio de procesos judiciales, en mérito a ello se destacan los principales actuados.

PROCESOS SANCIONADORES			
DEPARTAMENTO	ACUMULADO	INICIO EN EL MES	TOTAL
LA PAZ	48	1	49
COCHABAMBA	12	0	12
SANTA CRUZ	109	0	109
DNJ	97	0	97
TOTAL	266	1	267

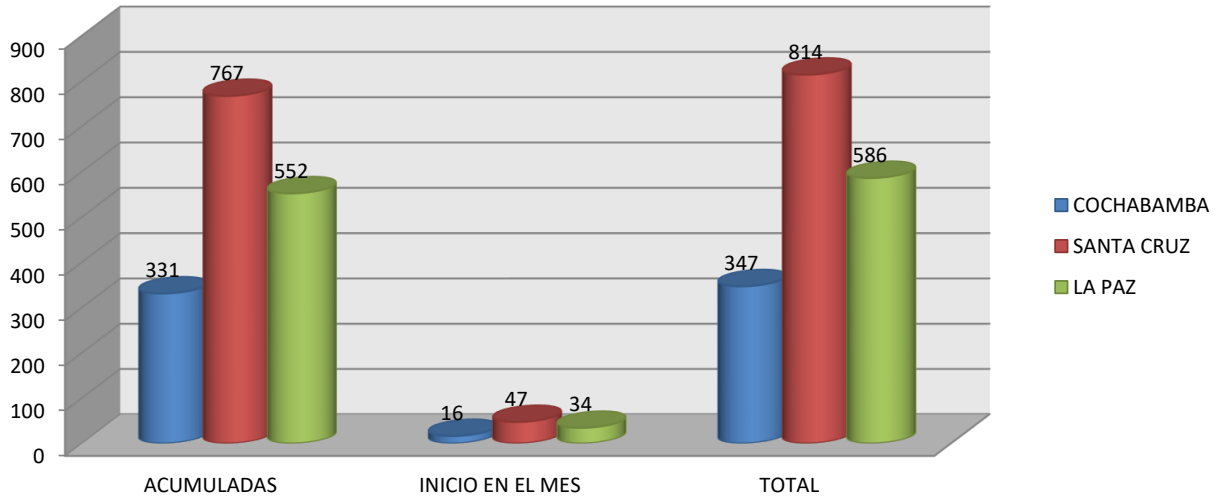


Los procesos sancionadores de las Direcciones Regionales de La Paz, Cochabamba y Santa Cruz corresponden a promociones empresariales.

* Los procesos sancionadores de la Dirección Nacional Jurídica corresponde a juegos de lotería, azar y sorteo.

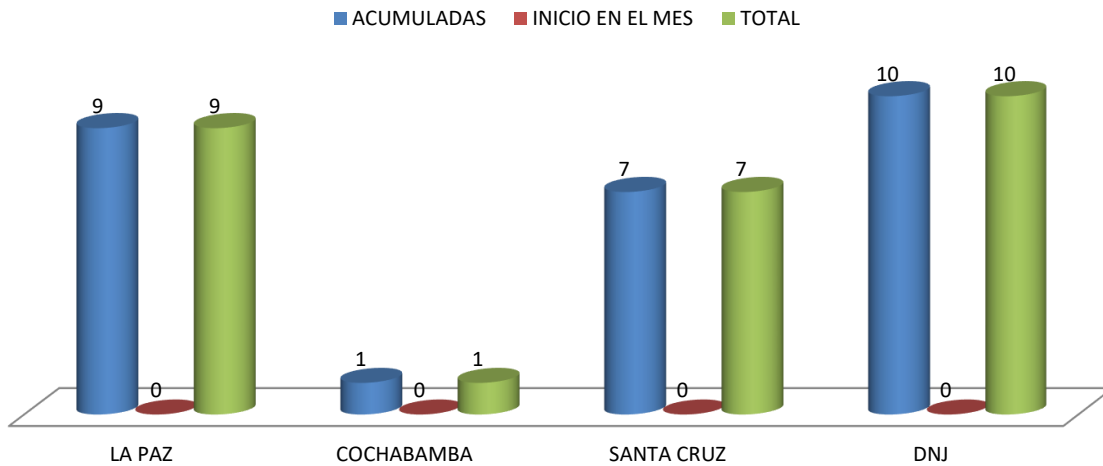
PROMOCIONES EMPRESARIALES			
	ACUMULADAS	INICIO EN EL MES	TOTAL
LA PAZ	552	34	586
COCHABAMBA	331	16	347
SANTA CRUZ	767	47	814
TOTAL	1650	97	1747

PROMOCIONES EMPRESARIALES



FACILIDADES DE PAGO			
DEPARTAMENTO	ACUMULADAS	INICIO EN EL MES	TOTAL
LA PAZ	9	0	9
COCHABAMBA	1	0	1
SANTA CRUZ	7	0	7
DNJ	10	0	10
TOTAL	27	0	27

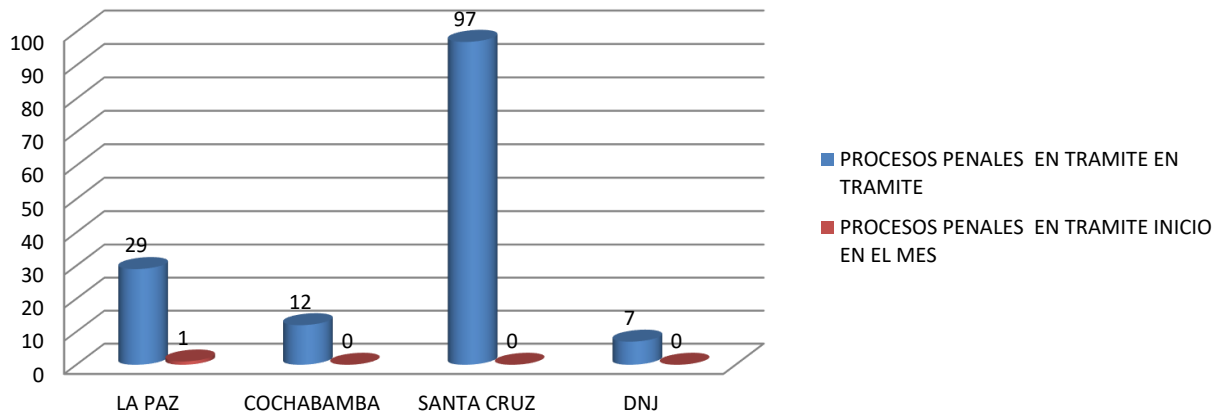
FACILIDADES DE PAGO



PROCESOS PENALES EN TRAMITE			
DEPARTAMENTO	EN TRAMITE	INICIO EN EL MES	TOTAL
LA PAZ	29	1	30
COCHABAMBA	12	0	12
SANTA CRUZ	97	0	98
DNJ	7	0	7
TOTAL	145	1	146

*FUENTE: REGISTRO SIAJ-RTIIS e informes emitidos por las DR.

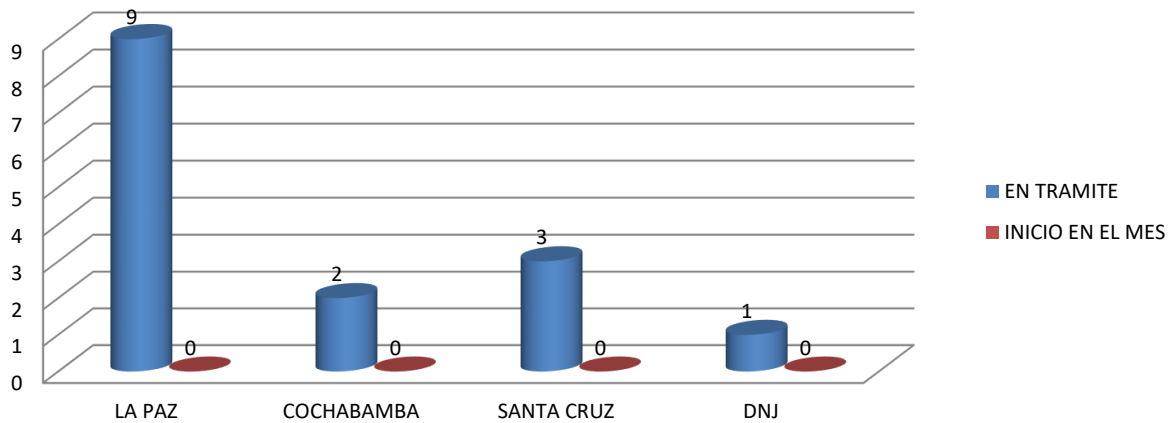
PROCESOS PENALES



PROCESOS COACTIVOS EN TRÁMITE (SEDE ADMINISTRATIVA)			
DEPARTAMENTO	EN TRAMITE	INICIO EN EL MES	TOTAL
LA PAZ	9	0	9
COCHABAMBA	2	0	2
SANTA CRUZ	3	0	3
DNJ	1	0	1
TOTAL	15	0	15

*FUENTE: REGISTRO SIAJ-RTIIS e informes emitidos por las DR.

PROCESOS COACTIVOS (SEDE ADMINISTRATIVA)



PROCESOS COACTIVOS EN TRÁMITE (SEDE JUDICIAL)

DEPARTAMENTO	EN TRAMITE	INICIO EN EL MES	TOTAL
LA PAZ	162	1	163
COCHABAMBA	136	0	136
SANTA CRUZ	382	0	382
DNJ	743	0	743
TOTAL	1423	1	1424

*FUENTE: REGISTRO SIAJ-RTIIS e informes emitidos por las DR.

PROCESOS COACTIVOS (SEDE JUDICIAL)

