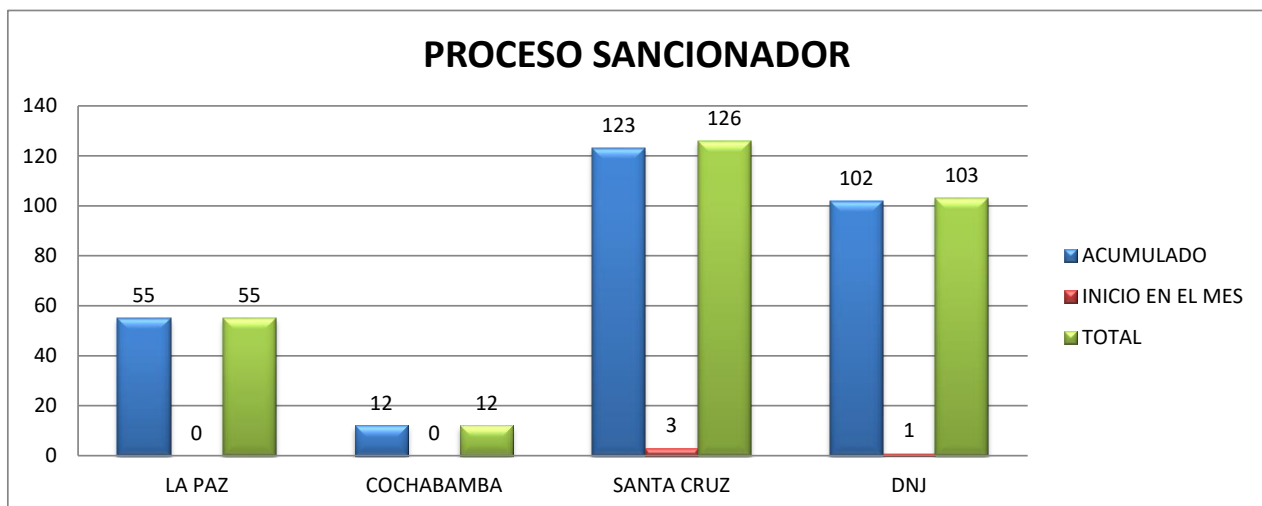


ESTADÍSTICAS DIRECCIÓN NACIONAL JURÍDICA

PERIODO: ABRIL 2026

La Dirección Nacional Jurídica y los Departamentos Jurídicos en las Direcciones Regionales de La Paz, Cochabamba y Santa Cruz, tienen entre sus funciones la gestión y tramitación de procesos sancionadores, procesos de otorgación de derechos y el patrocinio de procesos judiciales, en mérito a ello se destacan los principales actuados.

PROCESOS SANCIONADORES			
DEPARTAMENTO	ACUMULADO	INICIO EN EL MES	TOTAL
LA PAZ	55	0	55
COCHABAMBA	12	0	12
SANTA CRUZ	123	3	126
DNJ	102	1	103
TOTAL	292	4	296

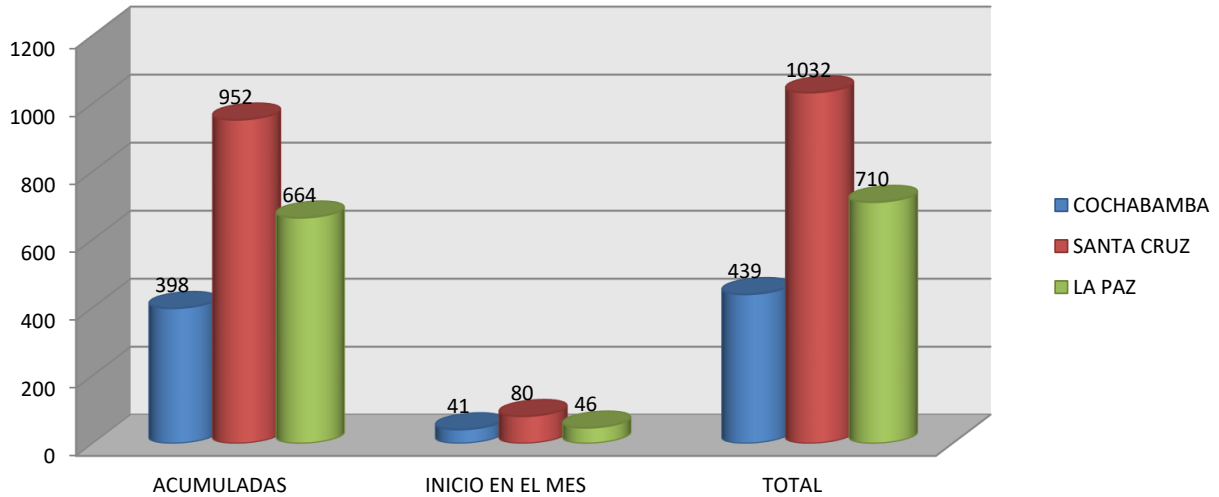


Los procesos sancionadores de las Direcciones Regionales de La Paz, Cochabamba y Santa Cruz corresponden a promociones empresariales.

* Los procesos sancionadores de la Dirección Nacional Jurídica corresponde a juegos de lotería, azar y sorteo.

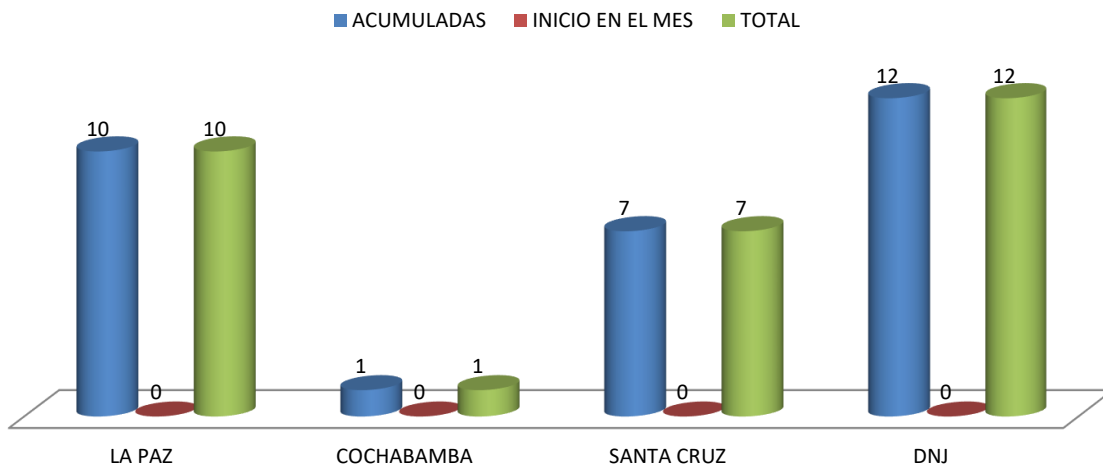
PROMOCIONES EMPRESARIALES			
	ACUMULADAS	INICIO EN EL MES	TOTAL
LA PAZ	664	46	710
COCHABAMBA	398	41	439
SANTA CRUZ	952	80	1032
TOTAL	2014	167	2181

PROMOCIONES EMPRESARIALES



FACILIDADES DE PAGO			
DEPARTAMENTO	ACUMULADAS	INICIO EN EL MES	TOTAL
LA PAZ	10	0	10
COCHABAMBA	1	0	1
SANTA CRUZ	7	0	7
DNJ	12	0	12
TOTAL	30	0	30

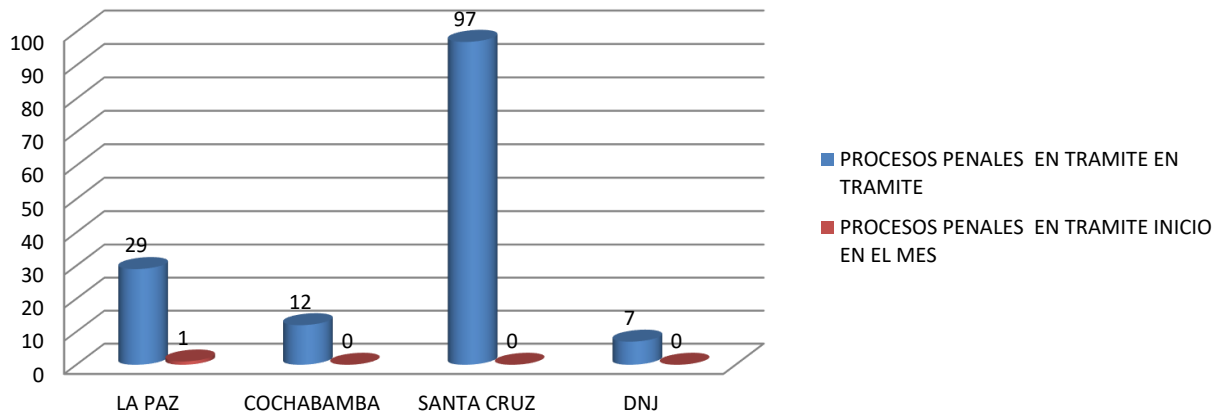
FACILIDADES DE PAGO



PROCESOS PENALES EN TRAMITE			
DEPARTAMENTO	EN TRAMITE	INICIO EN EL MES	TOTAL
LA PAZ	29	1	30
COCHABAMBA	12	0	12
SANTA CRUZ	97	0	98
DNJ	7	0	7
TOTAL	145	1	146

*FUENTE: REGISTRO SIAJ-RTIIS e informes emitidos por las DR.

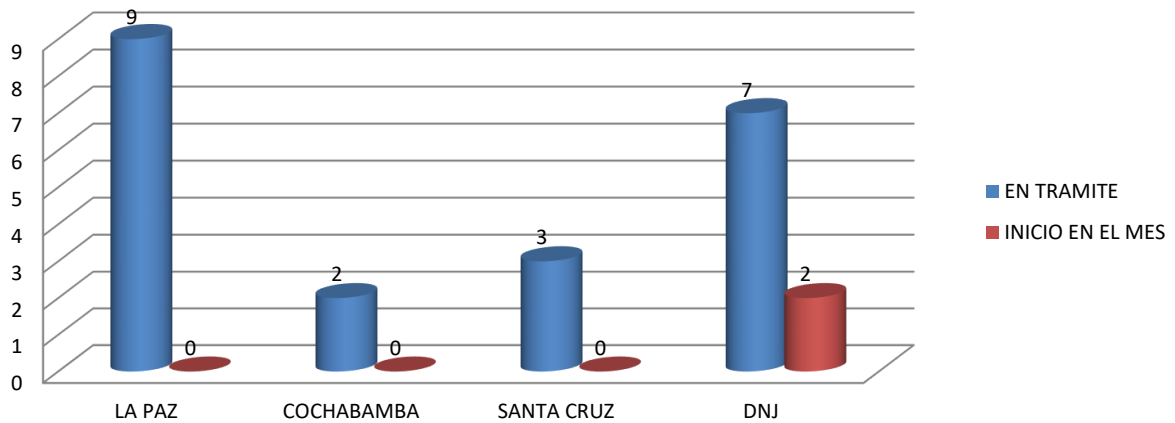
PROCESOS PENALES



PROCESOS COACTIVOS EN TRÁMITE (SEDE ADMINISTRATIVA)			
DEPARTAMENTO	EN TRAMITE	INICIO EN EL MES	TOTAL
LA PAZ	9	0	9
COCHABAMBA	2	0	2
SANTA CRUZ	3	0	3
DNJ	7	2	9
TOTAL	21	2	23

*FUENTE: REGISTRO SIAJ-RTIIS e informes emitidos por las DR.

PROCESOS COACTIVOS (SEDE ADMINISTRATIVA)



PROCESOS COACTIVOS EN TRÁMITE (SEDE JUDICIAL)

DEPARTAMENTO	EN TRAMITE	INICIO EN EL MES	TOTAL
LA PAZ	163	1	164
COCHABAMBA	136	0	136
SANTA CRUZ	383	0	383
DNJ	743	0	743
TOTAL	1425	1	1426

*FUENTE: REGISTRO SIAJ-RTIIS e informes emitidos por las DR.

PROCESOS COACTIVOS (SEDE JUDICIAL)

